

Reporte Mensual de Generación Eléctrica

Junio 2021

Paulina Feliú Q.
Analista Sector Eléctrico,
Telecom y TI
paulina.feliu@security.cl

- Chile.** En junio la generación creció un 5,7% a/a, alcanzando los 6.776 GWh. Con un incremento en el aporte de energía hidro, solar y eólica (24,6%, 9,2% y 7,3% del total, +6,1 p.p., +2,9 p.p. y +0,6 p.p. a/a, respectivamente), que contrarrestaron la caída en el aporte térmico (55,2% del total, -10,0 p.p. a/a). En relación al costo marginal del sistema, el promedio mensual para la barra Quillota fue de US\$66,4/MWh (+59,2% anual) y para Crucero el promedio fue de US\$67,1/MWh (+61,0% anual). Por compañía, AES Andes y Engie presentaron caídas con respecto al año pasado (-4,8% y -4,1%, respectivamente), debido a una menor generación térmica. Mientras que Colbún, Enel Generación y Enel Green Power incrementaron su generación, con respecto a junio de 2020, en un 6,9%, 6,7% y 3,3%, respectivamente.
- Brasil:** En el mes la generación presentó un alza de +13,8% a/a, con un menor aporte de energía hidro (59,3% del total y -13,7 p.p. a/a), que fue compensado por un incremento en la generación térmica y eólica (25,8% y 12,4% del total, +13,6 p.p. y +0,7 p.p. a/a, respectivamente). El costo medio del subsistema SE/CO mostró un incremento de 188,5% anual en dólares y el precio medio del subsistema NE aumentó un 369,4% anual en dólares. En junio, Enel Américas mostró un alza anual de 8,2% en su generación, donde el aporte hidro significó un 100,0% del total, debido a la nula generación de Fortaleza durante el mes, al igual que en el mismo periodo de 2020.
- Colombia.** En junio la generación incrementó un 12,6% a/a, con un mayor aporte de energía hidro (85,0% del total y +20,5 p.p. a/a) que compensó la caída de -55,5% a/a en la generación térmica (13,5% del total y -20,6 p.p. a/a). Los costos promedio de bolsa y contratos mostraron una variación en dólares de -72,8% y +12,2% anual, alcanzando US\$22,5/MWh y US\$62,2/MWh, respectivamente. Por compañía, AES Andes mostró un significativo incremento de +58,2% en su generación hidro del mes, mientras que Enel Américas disminuyó su generación total en un 29,1% a/a, con un incremento de 5,1 p.p. a/a en el aporte hidro (98,6% del total) y una caída en el aporte térmico.
- Perú.** Este mes la generación mostró un alza de 17,5% anual, principalmente por la caída que mostró al comienzo de la pandemia, lo que fue algo superior que en el resto de la región. Si comparamos la generación de jun-21 con el mismo periodo de 2019, el incremento habría sido de +2,7%. La generación térmica aumentó en un 48,6% anual, lo que contrarrestó la disminución en el aporte hidro (49,0% del total, -8,3 p.p. a/a). Los datos preliminares muestran que el costo marginal en barra experimentaría un alza de 31,9% anual, alcanzando los US\$11,2/MWh. Por compañía, Colbún aumentó su generación en un 23,0% anual y Enelam presentó un incremento de 22,8% a/a, con una caída en el aporte hidro (43,2% del total y -12,0 p.p. a/a).

Generación Mensual LatAm

País [GWh]	Junio			YTD		
	2021	2020	% Var. a/a	2021	2020	% Var. a/a
Chile	6.776	6.413	5,7%	40.068	38.923	2,9%
Brasil	46.870	41.201	13,8%	296.120	270.849	9,3%
Colombia	6.011	5.337	12,6%	35.487	33.551	5,8%
Perú	4.460	3.797	17,5%	26.879	23.449	14,6%

Fuente: Coordinador Eléctrico Nacional, ONS, XM y COES

*2020 año bisiesto

Chile

Generación por Fuente

Tipo [GWh]	Junio			YTD		
	2021	2020	% Var. a/a	2021	2020	% Var. a/a
Hidráulica	1.666,7	1.184,7	40,7%	8.062,9	8.033,6	0,4%
Carbón	2.579,0	2.531,3	1,9%	14.878,6	14.700,1	1,2%
Gas Natural	1.114,5	1.476,2	-24,5%	7.314,6	8.766,7	-16,6%
Diésel	43,8	169,9	-74,2%	851,5	441,2	93,0%
Geotérmica	28,8	21,4	34,5%	154,2	133,9	15,1%
Eólica	528,4	461,1	14,6%	2.929,3	2.279,6	28,5%
Solar	588,3	373,4	57,6%	4.513,0	3.298,8	36,8%
Otros	226,6	195,0	16,2%	1.364,1	1.268,6	7,5%
Total	6.776,1	6.413,0	5,7%	40.068,1	38.922,6	2,9%

Fuente: Coordinador Eléctrico Nacional y Estudios Security

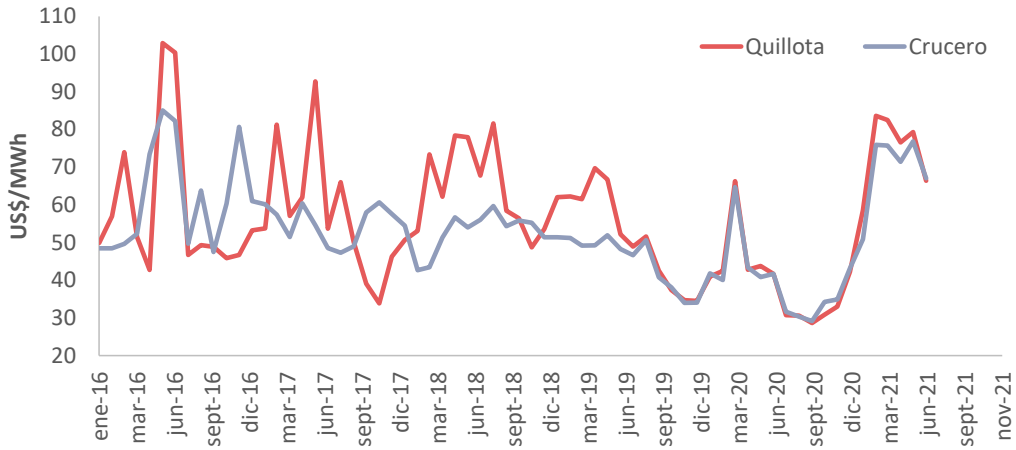
Generación por Empresa

Tipo [GWh]	Junio			YTD		
	2021	2020	% Var. a/a	2021	2020	% Var. a/a
AES Andes	1.190,4	1.250,4	-4,8%	7.419,6	7.894,3	-6,0%
Hidro	52,1	45,0	15,7%	502,9	538,5	-6,6%
Termo	1.110,5	1.186,1	-6,4%	6.718,7	7.241,1	-7,2%
ERNC	27,8	19,2	44,5%	198,0	114,7	72,7%
Colbún	1.107,6	1.035,8	6,9%	5.606,4	6.098,5	-8,1%
Hidro	505,9	368,5	37,3%	2.042,2	2.101,2	-2,8%
Termo	593,9	658,8	-9,8%	3.511,0	3.946,5	-11,0%
ERNC	7,8	8,5	-8,1%	53,2	50,8	4,8%
Engie	659,7	687,8	-4,1%	4.322,3	3.933,9	9,9%
Hidro	13,7	2,9	378,7%	38,2	19,7	94,3%
Termo	631,2	677,3	-6,8%	4.189,0	3.853,8	8,7%
ERNC	14,8	7,7	92,6%	95,1	60,5	57,2%
Enel Generación	1.454,2	1.362,3	6,7%	7.850,8	7.637,0	2,8%
Hidro	747,1	467,3	59,9%	3.668,5	3.648,3	0,6%
Termo	697,2	887,2	-21,4%	4.126,7	3.939,0	4,8%
ERNC	9,9	7,7	27,4%	55,6	49,6	11,9%
Enel Green Power	269,1	260,4	3,3%	1.593,8	1.606,2	-0,8%
Total	4.681,1	4.596,7	1,8%	26.792,9	27.169,9	-1,4%

Fuente: Coordinador Eléctrico Nacional y Estudios Security

Chile

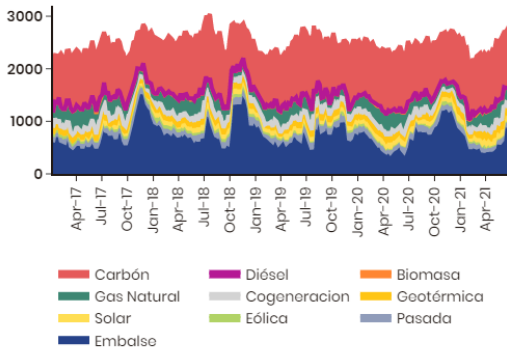
Costo Marginal Promedio



Fuente: Coordinador Eléctrico Nacional y Estudios Security

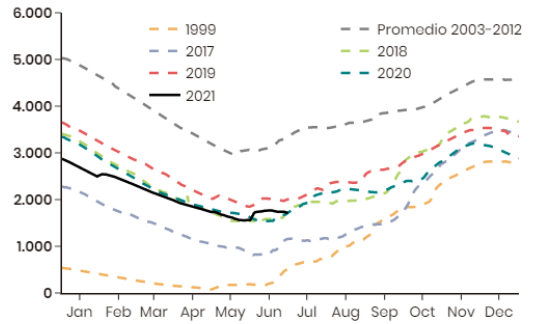
Indicadores del Sector

Generación Sistema GWh



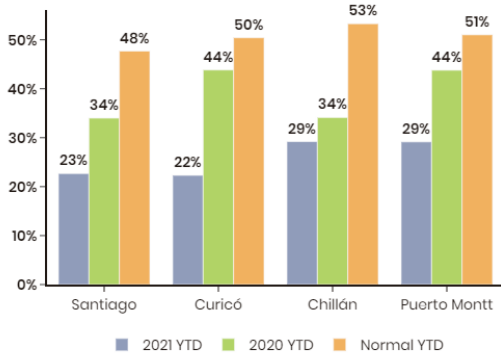
Fuente: Coordinador Eléctrico Nacional y Estudios Security

Energía Embalsada GWh



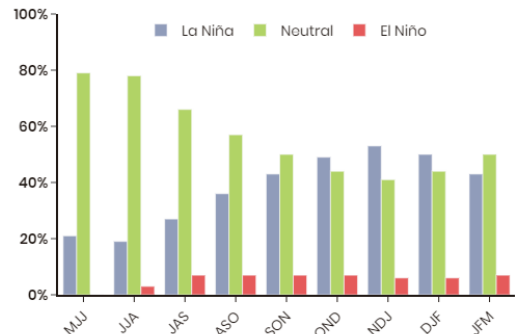
Fuente: Coordinador Eléctrico Nacional y Estudios Security

Precipitaciones Anuales



Fuente: Meteochile y Estudios Security

Probabilidad de Ocurrencia IRI/CPC



Fuente: Columbia y Estudios Security

Brasil

Generación por Fuente

Tipo [GWh]	Junio			YTD		
	2021	2020	% Var. a/a	2021	2020	% Var. a/a
Hidráulica	27.810,4	30.106,9	-7,6%	206.918,5	210.549,0	-1,7%
Térmica	12.083,6	4.999,9	141,7%	51.159,8	32.668,2	56,6%
Eólica	5.815,6	4.842,8	20,1%	28.322,9	19.257,6	47,1%
Solar	581,7	214,5	171,1%	2.963,3	1.107,9	167,5%
Nuclear	578,9	1.037,0	-44,2%	6.756,0	7.266,8	-7,0%
Total	46.870,2	41.201,1	13,8%	296.120,5	270.849,5	9,3%

Fuente: ONS y Estudios Security

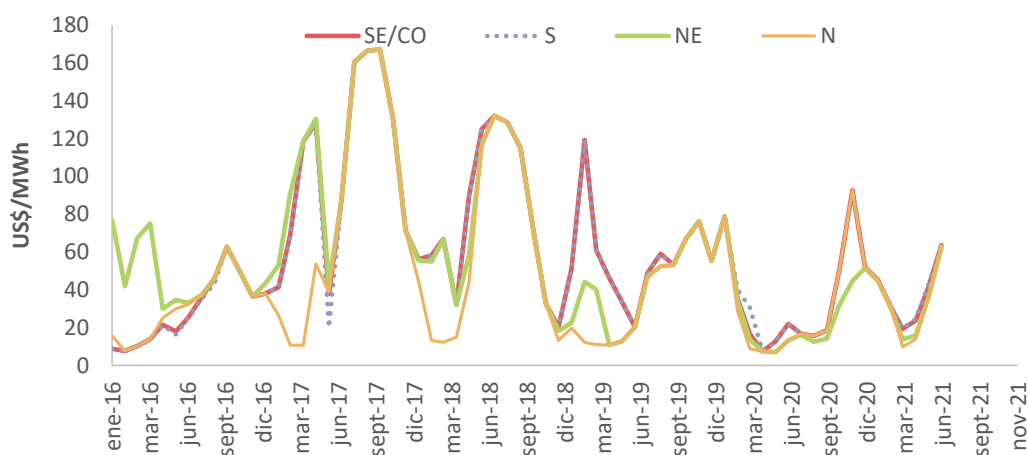
Generación por Empresa

Tipo [GWh]	Junio			YTD		
	2021	2020	% Var. a/a	2021	2020	% Var. a/a
Enel Américas	355,0	328,1	8,2%	2.002,9	1.978,6	1,2%
Hidro	355,0	328,1	8,2%	1.629,0	1.761,3	-7,5%
Termo	0,0	0,0	-	373,9	217,3	72,1%
Total	355,0	328,1	8,2%	2.002,9	1.978,6	1,2%

(*) Datos de Enel Américas no incluyen generación de activos adquiridos en la fusión con EGPA

Fuente: ONS y Estudios Security

Precio Medio de CCEE



Fuente: CCEE y Estudios Security

Colombia

Generación por Fuente

Tipo [GWh]	Junio			YTD		
	2021	2020	% Var. a/a	2021	2020	% Var. a/a
Hidráulica	5.109,7	3.440,5	48,5%	28.480,2	21.669,8	31,4%
Térmica	810,1	1.819,6	-55,5%	6.465,0	11.400,1	-43,3%
Eólica	6,0	0,0	-	35,6	0,5	6615,4%
Solar	22,2	13,8	61,5%	143,0	90,4	58,1%
Otros	63,3	63,2	0,2%	362,8	390,0	-7,0%
Total	6.011,3	5.337,0	12,6%	35.486,6	33.550,8	5,8%

Fuente: XM y Estudios Security

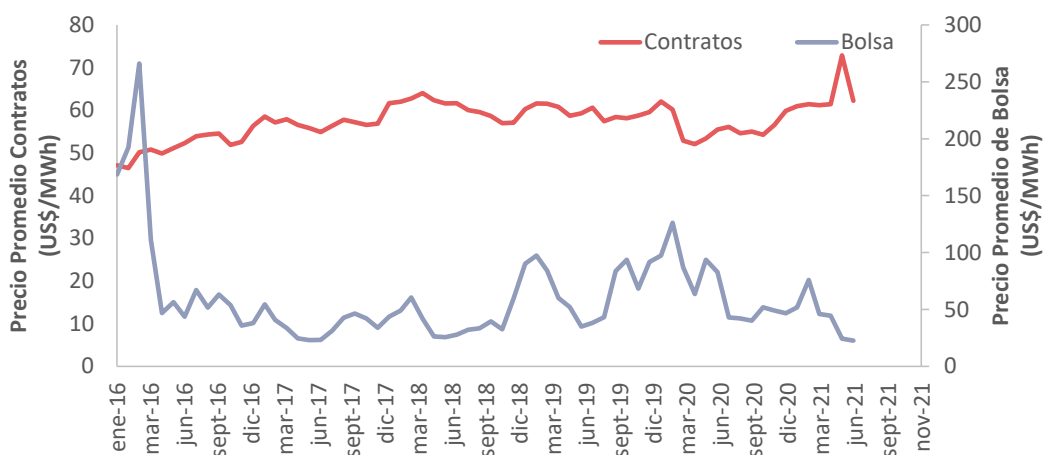
Generación por Empresa

Tipo [GWh]	Junio			YTD		
	2021	2020	% Var. a/a	2021	2020	% Var. a/a
AES Andes	556,4	351,8	58,2%	2.093,2	897,0	133,4%
Hidro	556,4	351,8	58,2%	2.093,2	897,0	133,4%
Enel Américas	885,0	1.248,5	-29,1%	6.438,7	7.221,1	-10,8%
Hidro	872,8	1.167,6	-25,2%	6.272,6	6.614,6	-5,2%
Termo	12,2	80,9	-84,9%	166,1	606,5	-72,6%
Total	1.441,4	1.600,3	-9,9%	8.532,0	8.118,1	5,1%

(*) Datos de Enel Américas no incluyen generación de activos adquiridos en la fusión con EGPA

Fuente: XM y Estudios Security

Precio Promedio de Bolsa y Contratos



Fuente: XM y Estudios Security

Perú

Generación por Fuente

Tipo [GWh]	Junio			YTD		
	2021	2020	% Var. a/a	2021	2020	% Var. a/a
Hidráulica	2.184,8	2.174,4	0,5%	17.473,4	17.165,5	1,8%
Térmica	2.088,3	1.405,8	48,6%	8.170,4	5.132,7	59,2%
Eólica	123,8	161,6	-23,4%	832,1	801,0	3,9%
Solar	52,9	54,9	-3,8%	372,1	349,4	6,5%
Otros	10,3	0,0	-	30,5	0,0	-
Total	4.460,0	3.796,7	17,5%	26.878,7	23.448,6	14,6%

Fuente: COES y Estudios Security

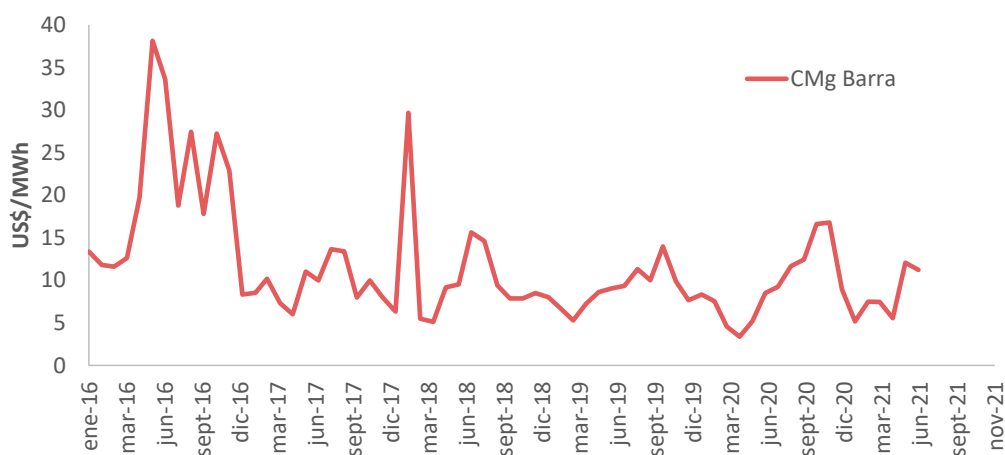
Generación por Empresa

Tipo [GWh]	Junio			YTD		
	2021	2020	% Var. a/a	2021	2020	% Var. a/a
Colbún	366,8	298,2	23,0%	1.288,0	843,1	52,8%
Termo	366,8	298,2	23,0%	1.288,0	843,1	52,8%
Enel Américas	717,0	583,9	22,8%	4.269,1	3.423,9	24,7%
Hidro	309,7	322,5	-4,0%	2.551,8	2.459,0	3,8%
Termo	407,3	261,4	55,8%	1.717,3	964,8	78,0%
Total	1.083,8	882,2	22,9%	5.557,1	4.267,0	30,2%

(*) Datos de Enel Américas no incluyen generación de activos adquiridos en la fusión con EGPA

Fuente: COES y Estudios Security

Costo Marginal en Barra



Fuente: COES y Estudios Security

DEPARTAMENTO DE ESTUDIOS

Felipe Jaque S.
Economista Jefe
felipe.jaque@security.cl

Paulina Barahona N.
Subgerente Renta Fija Corporativa
paulina.barahona@security.cl

Étienne Célèry P.
Analista de Inversiones
etienne.celery@security.cl

Paulina Feliú Q.
Analista de Inversiones
paulina.feliu@security.cl

César Guzmán B.
Gerente Macroeconomía
cesar.guzman@security.cl

Jorge Cariola G.
Subgerente Estrategia Global
jorge.cariola@security.cl

Nicolás Libuy I.
Analista de Inversiones
nicolas.libuy@security.cl

Roberto Valladares R.
Analista de Inversiones
roberto.valladares@security.cl

Este informe puedes descargarlo desde nuestro sitio web inversionessecurity.cl

Av. Apoquindo #3150, Piso 7, Las Condes. Santiago, Chile.
inversionessecurity.cl • [@inv_security](https://www.instagram.com/inv_security) • (56 2) 2581 5600

INVERSIONES security

Este informe no constituye oferta a firme de compra ni venta de valores, no compromete a Grupo Security ni a sus filiales o empresas relacionadas. Este informe ha sido preparado en base a información pública, proveniente de fuentes a nuestro juicio confiables. Sin embargo, podría contener eventualmente algún error, que de modo alguno compromete la responsabilidad de los autores de este informe. Asimismo, los precios o valores indicados pueden presentar variaciones con respecto a lo informado. Las inversiones especificadas en este informe pueden no resultar adecuadas para todos los inversionistas. Éstos deben tomar sus propias decisiones según sus objetivos y sus niveles de riesgo específicos. Ninguna parte de este documento puede ser (i) copiada o duplicada por cualquier forma o medio, o (ii) redistribuida sin el previo consentimiento escrito de Grupo Security.