

## Creación de Empleos se Estanca Reflejando Deterioro del Mercado Laboral

**César Guzmán B.**

GERENTE MACROECONOMÍA  
cesar.guzman@security.cl

Las cifras del mercado laboral correspondientes al trimestre móvil junio-agosto, difundidas hoy por el INE, mostraron que **la ocupación creció 7,2% en términos interanuales** (gráfico 1), consistente con 595 mil nuevos empleos en un año, moderándose nuevamente con respecto a los registros previos.

**En el mes se evidenció un alza de solo 4 mil puestos de trabajo** (gráfico 2), **reflejando un estancamiento en la creación de empleos**. Por su parte, la fuerza de trabajo subió 6,5% interanual (gráfico 1), lo que explica la caída en la tasa de desempleo desde 8,5% en agosto de 2021 a 7,9% en agosto de 2022.

En términos de niveles también se observó un estancamiento de la fuerza de trabajo (gráfico 2), con un alza de apenas 5 mil personas, prácticamente igual a la del empleo, lo que explicó la mantención de la tasa de desempleo en 7,9% (gráfico 3).

GRÁFICO 1: EMPLEO Y FUERZA DE TRABAJO  
(var % interanual)

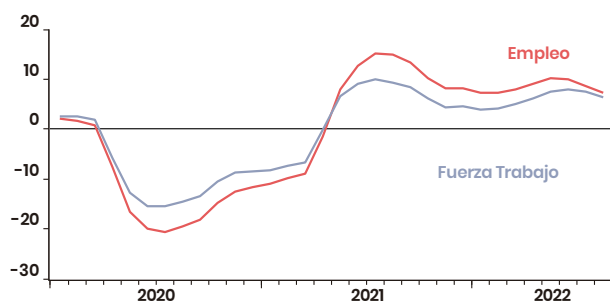


GRÁFICO 2: EMPLEO Y FUERZA DE TRABAJO  
(miles de personas)

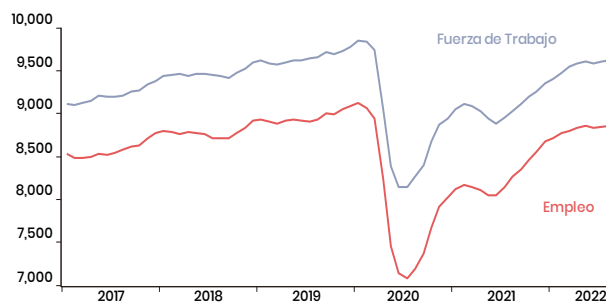


GRÁFICO 3: TASA DE DESEMPLEO  
(%)

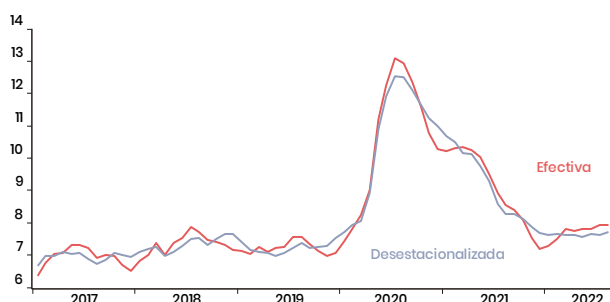


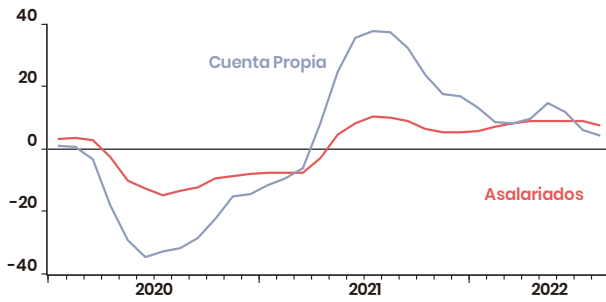
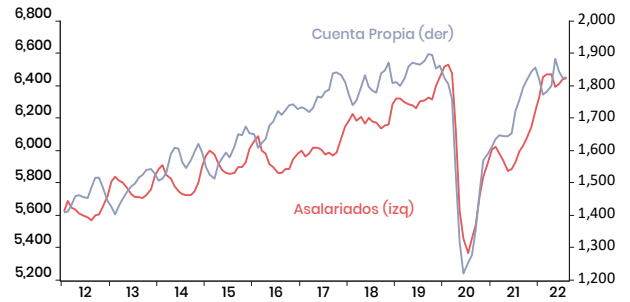
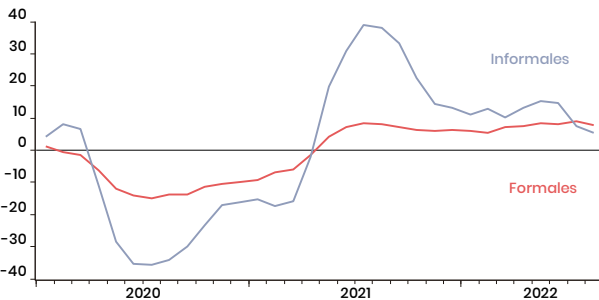
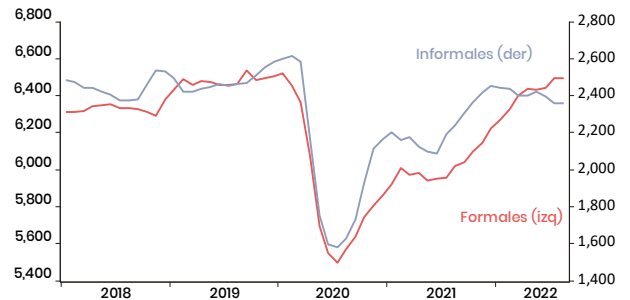
GRÁFICO 4: EMPLEO DESESTACIONALIZADO  
(número de personas)



Fuente: Estudios Security, INE.

**El deterioro del mercado laboral es más evidente en términos de niveles desestacionalizados, donde la ocupación mostró una leve caída de -0,1% con respecto a julio** (gráfico 4). Por su parte, la fuerza de trabajo tuvo una variación nula en el mismo período, llevando a la tasa de desocupación a un ligero incremento desde 7,6% en julio a 7,7% en agosto (gráfico 3).

Por su parte, la desagregación por categorías mostró que los empleos por cuenta propia crecieron 4,2% interanual, consistente con una creación de 74 mil puestos de trabajo, mientras que los trabajos asalariados aumentaron 7,6% equivalente a 453 mil puestos en un año (gráfico 5).

GRÁFICO 5: EMPLEOS POR CATEGORÍA  
(var % interanual)GRÁFICO 6: EMPLEOS POR CATEGORÍA  
(miles de personas)GRÁFICO 7: EMPLEOS FORMALS E INFORMALES  
(var % interanual)GRÁFICO 8: EMPLEOS FORMALS E INFORMALES  
(miles de personas)

Fuente: Estudios Security, INE.

En términos mensuales, se observa que los empleos por cuenta propia aumentaron en 4 mil, mientras que los asalariados aumentaron en mil. De hecho, también reflejan un aplanamiento con respecto a los últimos meses (gráfico 6).

Al desagregar entre empleos formales e informales, la variación interanual fue de 7,9% y 5,3%, respectivamente, (gráfico 7). En número de plazas en un año, los formales registraron un aumento de 535 mil y los informales de 166 mil (gráfico 8).

**En definitiva, las cifras siguen ratificando el panorama más desfavorable en el mercado laboral que hemos venido anticipando, el cual se prolongaría en los próximos meses con un estancamiento o incluso caída del empleo, que en un contexto de normalización de la fuerza de trabajo, llevaría a un gradual incremento en la tasa de desempleo.**

**A su vez se confirma la visión respecto a que las brechas que todavía tiene el mercado laboral con respecto a los niveles pre pandemia será más difícil de cerrar en un contexto de debilidad económica.**