

Resultados Sector Bancario:

Enero 2023

En enero, la utilidad del Sector Bancario alcanzó los \$352.782 MM (-14,3% a/a), afectado por un aumento de 10,0% a/a en los gastos de apoyo y un alza de 59,3% a/a en el gasto en provisiones. Por otro lado, el resultado en tesorería aumentó 8,1x, las comisiones netas subieron 5,3% a/a y el MIN presentó un alza de 0,6% a/a.

Nicolás Libuy I.
Jefe Renta Variable
Local
nicolas.libuy@security.cl

En el caso de la eficiencia (medida como la suma de los gastos de apoyo y otros gastos operacionales sobre el resultado operacional), para los últimos 12 meses a enero se ubicó en 40,5% (excluyendo deterioros), frente al 45,0% registrado en enero 2022. Por otro lado, el costo por riesgo en 12 meses (calculado como los gastos en provisiones sobre las colocaciones) aumentó desde 1,09% un año atrás a 1,43%, aumentando frente al mes previo. Por su parte, las provisiones de la cartera de comercial subieron 58% a/a, a la vez que las provisiones de la cartera de consumo registraron un alza de 119% a/a. En el caso de provisiones adicionales, el sistema anotó \$24.119 millones en el mes. Por su lado, la cartera morosa alcanzó el 1,84%, frente a 1,34% un año atrás, aumentando frente al mes previo.

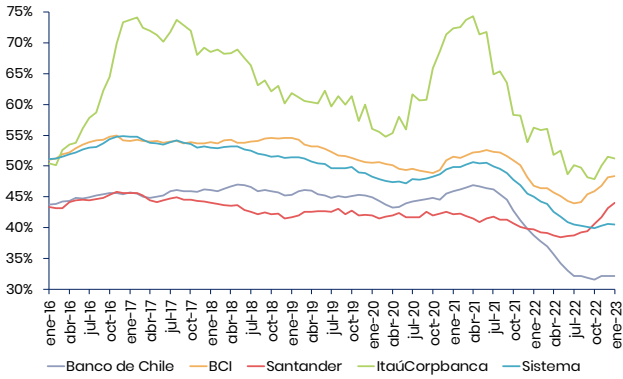
Respecto a las colocaciones, el consolidado se expandió 9,8% a/a. Donde los segmentos de vivienda, consumo y comercial anotaron alzas de 14,6% a/a, 11,6% a/a y 6,8% a/a, respectivamente. En el detalle, BCI presentó un alza de 11,5% a/a (7,4% a/a en Chile). Santander, por su parte, mostró un aumento de 5,9% a/a. Banco de Chile, en tanto, registró un alza de 7,5% a/a e ItaúCorpbanca presentó un aumento de 7,8% a/a (13,0% a/a en Chile).

En los bancos bajo cobertura, respecto al gasto en provisiones este registró un alza de 94,2% a/a en Santander y 121,2% a/a en ItaúCorpbanca, a la vez que disminuyeron un -8,1% a/a en Banco de Chile y -7,5% a/a en BCI. En el caso de las provisiones adicionales, BCI realizó provisiones por \$3.043 mm, a la vez que ItaúCorpbanca reversó provisiones por \$636 mm.

	Utilidad Mensual (MM\$)				Utilidad Acumulada (MM\$)		
	ene-23	ene-22	Var. a/a	Var. m/m	ene-23	ene-22	Var.
Itaú Corpbanca	27.149	26.452	2,6%	29,6%	27.149	26.452	2,6%
Bci	60.376	65.246	-7,5%	-0,6%	60.376	65.246	-7,5%
Banco de Chile	96.892	90.945	6,5%	-20,4%	96.892	90.945	6,5%
Santander	33.952	76.780	-55,8%	25,6%	33.952	76.780	-55,8%
Security	15.087	7.362	104,9%	194,2%	15.087	7.362	104,9%
Sistema Bancario	352.783	411.626	-14,3%	7,5%	352.783	411.626	-14,3%

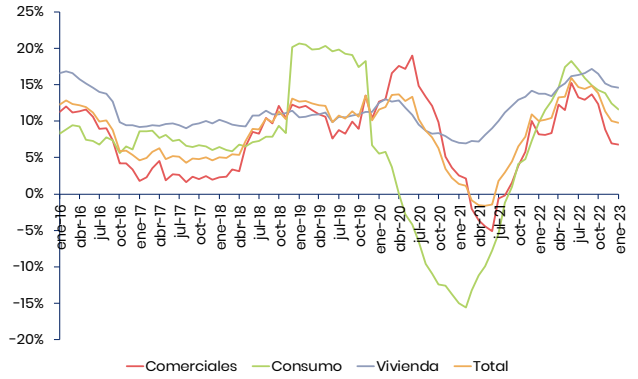
Principales Indicadores

Eficiencia *



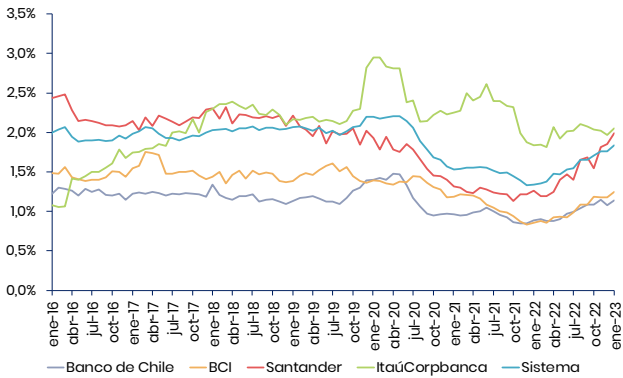
• Fuente: SBIF, Departamento de estudios,
 • *Excluye deterioros de plusvalía (ItaúCorpbanca y Sistema)

Crecimiento en colocaciones consolidado



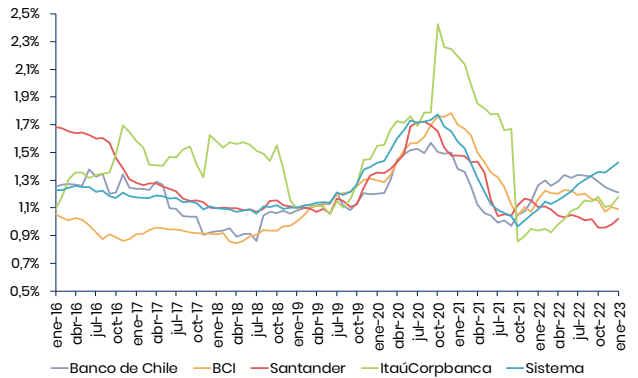
• Fuente: SBIF, Departamento de estudios

Morosidad



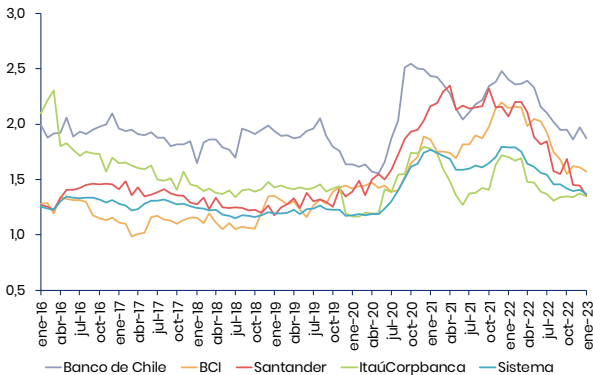
• Fuente: SBIF, Departamento de estudios

Costo por riesgo



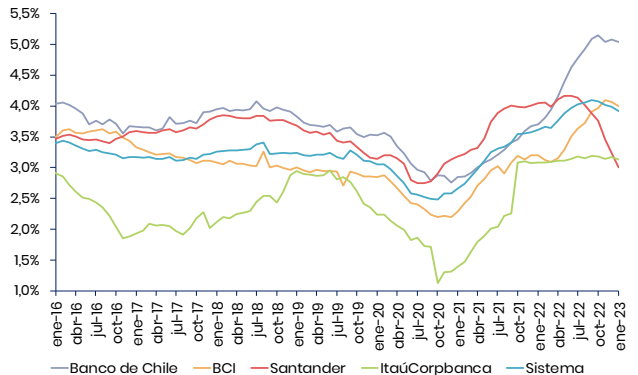
• Fuente: SBIF, Departamento de estudios

Cobertura



• Fuente: SBIF, Departamento de estudios

MIN neto de riesgo



• Fuente: SBIF, Departamento de estudios

Principales Indicadores

Banco de Chile

	Mensual				Acumulado		
	ene-23	ene-22	Var. a/a	Var. m/m	ene-23	ene-22	Var.
MIN	155.483	162.403	-4,3%	-12,1%	155.483	162.403	-4,3%
Comisiones Netas	47.596	46.407	2,6%	3,9%	47.596	46.407	2,6%
Gastos de Apoyo	-84.817	-76.476	10,9%	-2,9%	-84.817	-76.476	10,9%
Gasto en Provisiones	-35.872	-39.033	-8,1%	-11,6%	-35.872	-39.033	-8,1%
Resultado Op. Neto	124.236	107.778	15,3%	-10,5%	124.236	107.778	15,3%
Utilidad	96.892	90.945	6,5%	-20,4%	96.892	90.945	6,5%

Santander

	Mensual				Acumulado		
	ene-23	ene-22	Var. a/a	Var. m/m	ene-23	ene-22	Var.
MIN	78.286	141.483	-44,7%	-9,2%	78.286	141.483	-44,7%
Comisiones Netas	42.637	32.945	29,4%	20,0%	42.637	32.945	29,4%
Gastos de Apoyo	-68.592	-64.884	5,7%	-10,7%	-68.592	-64.884	5,7%
Gasto en Provisiones	-41.189	-21.204	94,2%	-1,9%	-41.189	-21.204	94,2%
Resultado Op. Neto	39.209	95.642	-59,0%	137,4%	39.209	95.642	-59,0%
Utilidad	33.952	76.780	-55,8%	25,6%	33.952	76.780	-55,8%

BCI

	Mensual				Acumulado		
	ene-23	ene-22	Var. a/a	Var. m/m	ene-23	ene-22	Var.
MIN	155.178	174.636	-11,1%	-14,8%	155.178	174.636	-11,1%
Comisiones Netas	29.041	33.462	-13,2%	-12,9%	29.041	33.462	-13,2%
Gastos de Apoyo	-96.073	-87.744	9,5%	-11,9%	-96.073	-87.744	9,5%
Gasto en Provisiones	-44.605	-48.233	-7,5%	-21,3%	-44.605	-48.233	-7,5%
Resultado Op. Neto	75.532	72.592	4,1%	114,8%	75.532	72.592	4,1%
Utilidad	60.376	65.246	-7,5%	-0,6%	60.376	65.246	-7,5%

ItaúCorpbanca

	Mensual				Acumulado		
	ene-23	ene-22	Var. a/a	Var. m/m	ene-23	ene-22	Var.
MIN	89.558	77.704	15,3%	-8,5%	89.558	77.704	15,3%
Comisiones Netas	14.956	13.936	7,3%	-6,6%	14.956	13.936	7,3%
Gastos de Apoyo	-55.669	-52.568	5,9%	-30,2%	-55.669	-52.568	5,9%
Gasto en Provisiones	-34.438	-15.568	121,2%	12,9%	-34.438	-15.568	121,2%
Resultado Op. Neto	-16.142	-4.953	225,9%	-44,8%	-16.142	-4.953	225,9%
Utilidad	27.149	26.452	2,6%	29,6%	27.149	26.452	2,6%

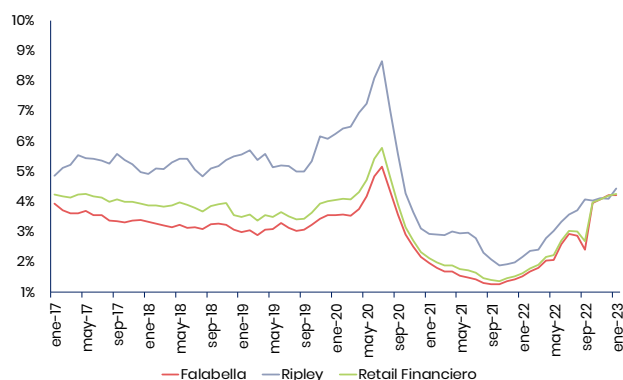
Resultados Sector Retail Financiero:

Banco Falabella anotó una caída en utilidad de -80,7% a/a, hasta los \$2.093 millones, afectado principalmente por un mayor gasto en provisiones y un menor desempeño en tesorería, contrarrestando la mejora en márgenes de interés neto (13% a/a), el alza en comisiones netas (50,9% a/a) y menores gastos de apoyo (-4,7% a/a). En términos de colocaciones, estas aumentaron un 9,5% a/a, donde la morosidad alcanzó 4,2% (1,5% enero 2022). Finalmente, la cobertura del banco disminuyó hasta 1,92 veces (3,16x un año atrás).

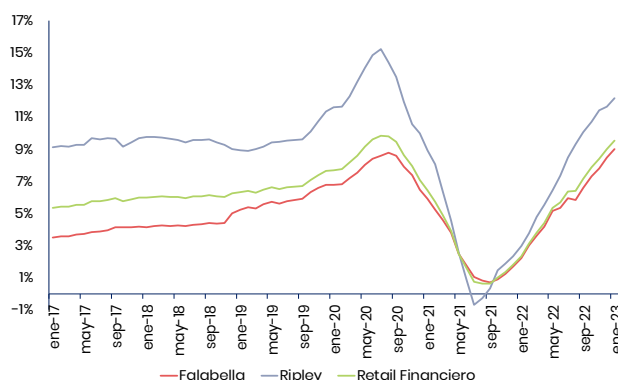
En el caso de Banco Ripley, este registró una caída de -90,5% a/a en utilidad, asociado a un mayor gasto en provisiones y menores comisiones netas (-5,1% a/a). Por otro lado, el margen de interés neto aumentó 8,8% a/a y los gastos de apoyo disminuyeron -8,1% a/a. En el caso de la morosidad, esta se ubicó en 4,4%, frente al 2,2% registrado en enero 2022, con una cobertura de 2,87 veces (5,88x un año atrás). Finalmente, las colocaciones registraron un alza de 21,9% a/a.

	Utilidad Mensual (MM\$)				Utilidad Acumulada (MM\$)		
	ene-23	ene-22	Var. a/a	Var. m/m	ene-23	ene-22	Var.
Banco Falabella	2.093	10.862	-80,7%	-156,8%	2.093	10.862	-80,7%
Banco Ripley	280	2.954	-90,5%	2907,5%	280	2.954	-90,5%
Retail Financiero	2.373	13.816	-82,8%	-164,6%	2.373	13.816	-82,8%

Morosidad



Costo por riesgo



- Fuente: SBIF, Departamento de estudios
- Retail Financiero solo considera Banco Falabella y Banco Ripley

DEPARTAMENTO DE ESTUDIOS

Felipe Jaque S.
Economista Jefe
felipe.jaque@security.cl

César Guzmán B.
Gerente Macroeconomía
cesar.guzman@security.cl

Paulina Barahona N.
Subgerente Renta Fija Corporativa
paulina.barahona@security.cl

Nicolás Libuy
Jefe Renta Variable Local
nicolas.libuy@security.cl

Eduardo Salas V.
Economista Senior
eduardo.salas@security.cl

Roberto Valladares R.
Analista de Inversiones
roberto.valladares@security.cl

María José Castro
Economista
Maria.castrod@security.cl

Felipe Molina R.
Analista de Inversiones
felipe.molinar@security.cl

Juan Ignacio Vicencio
Analista de Inversiones
juan.vicencio@security.cl

Este informe puedes descargarlo desde nuestro sitio web inversionessecurity.cl

Av. Apoquindo #3150, Piso 7, Las Condes, Santiago, Chile.
inversionessecurity.cl • [@inv_security](https://www.instagram.com/inv_security) • (56 2) 2581 5600

INVERSIONES security

Este informe no constituye oferta a firme de compra ni venta de valores, no compromete a Grupo Security ni a sus filiales o empresas relacionadas. Este informe ha sido preparado en base a información pública, proveniente de fuentes a nuestro juicio confiables. Sin embargo, podría contener eventualmente algún error, que de modo alguno compromete la responsabilidad de los autores de este informe. Asimismo, los precios o valores indicados pueden presentar variaciones con respecto a lo informado. Las inversiones especificadas en este informe pueden no resultar adecuadas para todos los inversionistas. Éstos deben tomar sus propias decisiones según sus objetivos y sus niveles de riesgo específicos. Ninguna parte de este documento puede ser (i) copiada o duplicada por cualquier forma o medio, o (ii) redistribuida sin el previo consentimiento escrito de Grupo Security.