

Resultados Sector Bancario:

Agosto 2023

En agosto, la utilidad del Sector Bancario alcanzó los \$319.752 MM (-28,4% a/a), afectado por un aumento de 6,4% a/a en los gastos de apoyo, una baja de -0,2% a/a en comisiones netas y una disminución de -57,4% a/a en el resultado en tesorería. Por otro lado, el MIN presentó un alza de 0,6% a/a, a la vez que el gasto en provisiones disminuyó -13,3% a/a.

Nicolás Libuy I.
Subgerente Renta
Variable Local
nicolas.libuy@security.cl

En el caso de la eficiencia (medida como la suma de los gastos de apoyo y otros gastos operacionales sobre el resultado operacional), para los últimos 12 meses a agosto se ubicó en 42,5% (excluyendo deterioros), frente al 40,3% registrado en agosto 2022. Por otro lado, el costo por riesgo en 12 meses (calculado como los gastos en provisiones sobre las colocaciones) aumentó desde 1,30% un año atrás a 1,43%, manteniéndose estable frente al mes previo. Por su parte, las provisiones de la cartera de comercial bajaron un -52% a/a, a la vez que las provisiones de la cartera de consumo subieron 26% a/a. En el caso de provisiones adicionales, el sistema anotó \$2.015 millones en el mes. Por su lado, la cartera morosa alcanzó el 1,99%, frente a 1,65% un año atrás, manteniéndose estable frente al mes previo.

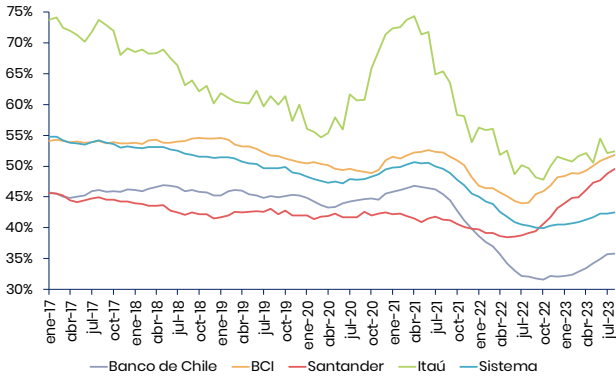
Respecto a las colocaciones, el consolidado se expandió 3,8% a/a. Donde los segmentos de vivienda, consumo y comercial anotaron alzas de 9,0% a/a, 4,2% a/a y 0,8% a/a, respectivamente. En el detalle, BCI presentó un alza de 3,8% a/a (2,3% a/a en Chile). Santander, por su parte, mostró un aumento de 3,6% a/a. Banco de Chile, en tanto, registró un alza de 3,1% a/a e Itaú presentó un aumento de 1,8% a/a (2,6% a/a en Chile).

En los bancos bajo cobertura, respecto al gasto en provisiones este registró una caída de -57,6% a/a en Banco de Chile, -47,1% a/a en BCI y -27,3% a/a en Itaú, a la vez que aumentaron 43,1% a/a en Santander. En el caso de las provisiones adicionales, BCI realizó provisiones por \$607 mm, a la vez que Itaú reversó provisiones por \$1.307 mm.

	Utilidad Mensual (MM\$)				Utilidad Acumulada (MM\$)		
	ago-23	ago-22	Var. a/a	Var. m/m	ago-23	ago-22	Var.
Itaú	23.056	42.567	-45,8%	-6,5%	263.801	314.412	-16,1%
Bci	44.069	60.135	-26,7%	-0,9%	461.293	568.976	-18,9%
Banco de Chile	100.382	102.308	-1,9%	29,4%	776.048	947.829	-18,1%
Santander	18.697	66.120	-71,7%	45,1%	294.453	653.399	-54,9%
Security	15.770	14.880	6,0%	-9,6%	127.090	96.180	32,1%
Sistema Bancario	319.753	446.881	-28,4%	3,2%	2.960.222	3.827.345	-22,7%

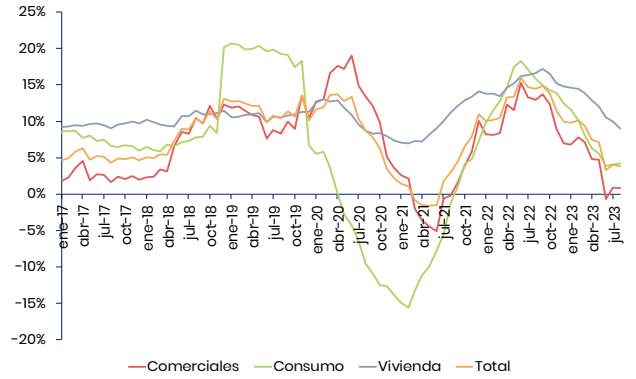
Principales Indicadores

Eficiencia *



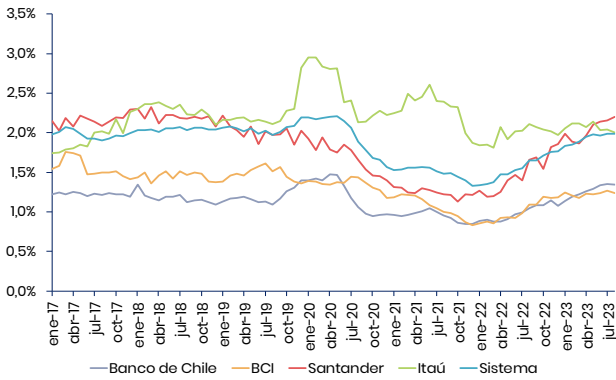
• Fuente: SBIF, Departamento de estudios,
 • *Excluye deterioros de plusvalía (ItaúCorpbanca y Sistema)

Crecimiento en colocaciones consolidado



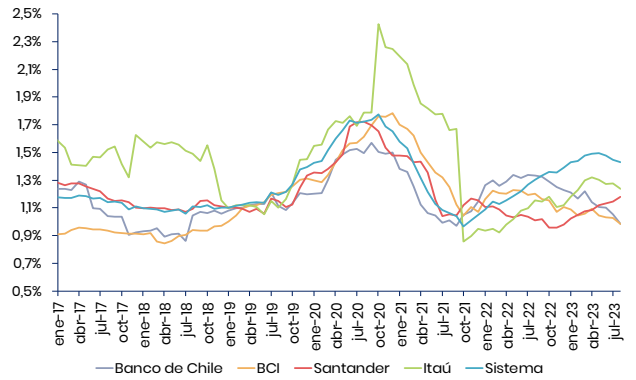
• Fuente: SBIF, Departamento de estudios

Morosidad



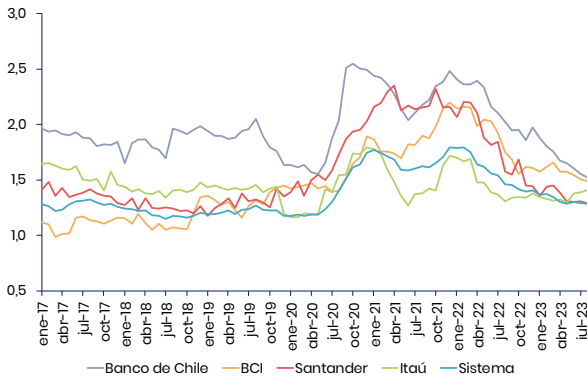
• Fuente: SBIF, Departamento de estudios

Costo por riesgo



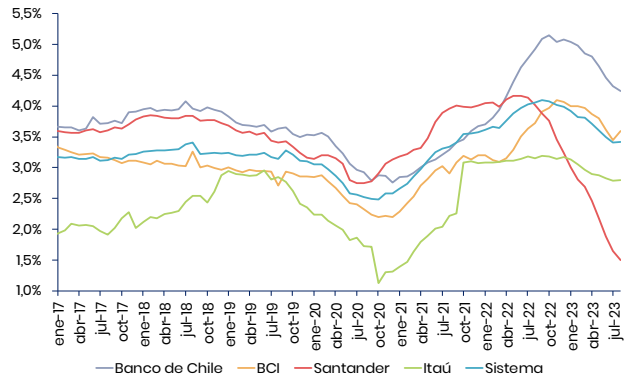
• Fuente: SBIF, Departamento de estudios

Cobertura



• Fuente: SBIF, Departamento de estudios

MIN neto de riesgo



• Fuente: SBIF, Departamento de estudios

Principales Indicadores

Banco de Chile

	Mensual				Acumulado		
	ago-23	ago-22	Var. a/a	Var. m/m	ago-23	ago-22	Var.
MIN	148.268	199.207	-25,6%	25,4%	1.188.689	1.507.400	-21,1%
Comisiones Netas	45.000	49.569	-9,2%	3,6%	361.407	351.204	2,9%
Gastos de Apoyo	-87.683	-90.281	-2,9%	3,3%	-688.460	-628.546	9,5%
Gasto en Provisiones	-18.092	-42.663	-57,6%	27,5%	-205.157	-279.424	-26,6%
Resultado Op. Neto	127.799	120.899	5,7%	16,1%	981.708	1.118.280	-12,2%
Utilidad	100.382	102.308	-1,9%	29,4%	776.048	947.829	-18,1%

Santander

	Mensual				Acumulado		
	ago-23	ago-22	Var. a/a	Var. m/m	ago-23	ago-22	Var.
MIN	77.879	119.117	-34,6%	64,7%	656.145	1.209.218	-45,7%
Comisiones Netas	41.789	35.914	16,4%	-2,3%	350.410	262.660	33,4%
Gastos de Apoyo	-75.410	-74.674	1,0%	3,6%	-579.672	-563.599	2,9%
Gasto en Provisiones	-45.289	-31.648	43,1%	31,0%	-311.437	-221.576	40,6%
Resultado Op. Neto	18.923	67.735	-72,1%	-15,6%	334.297	754.481	-55,7%
Utilidad	18.697	66.120	-71,7%	45,1%	294.453	653.399	-54,9%

BCI

	Mensual				Acumulado		
	ago-23	ago-22	Var. a/a	Var. m/m	ago-23	ago-22	Var.
MIN	174.628	123.805	41,1%	25,4%	1.306.057	1.478.388	-11,7%
Comisiones Netas	27.041	26.958	0,3%	-14,6%	224.930	247.200	-9,0%
Gastos de Apoyo	-104.680	-97.424	7,4%	1,9%	-800.403	-742.367	7,8%
Gasto en Provisiones	-23.087	-43.617	-47,1%	-34,4%	-299.949	-335.949	-10,7%
Resultado Op. Neto	60.746	69.457	-12,5%	-11,8%	534.914	665.725	-19,6%
Utilidad	44.069	60.135	-26,7%	-0,9%	461.293	568.976	-18,9%

Itaú

	Mensual				Acumulado		
	ago-23	ago-22	Var. a/a	Var. m/m	ago-23	ago-22	Var.
MIN	92.645	98.447	-5,9%	7,9%	702.907	741.531	-5,2%
Comisiones Netas	17.056	14.736	15,7%	14,1%	180.477	116.977	54,3%
Gastos de Apoyo	-61.102	-61.495	-0,6%	-1,0%	-466.685	-461.026	1,2%
Gasto en Provisiones	-24.673	-33.952	-27,3%	-10,8%	-215.848	-175.330	23,1%
Resultado Op. Neto	33.812	30.241	11,8%	-49,4%	277.607	340.313	-18,4%
Utilidad	23.056	42.567	-45,8%	-6,5%	263.801	314.412	-16,1%

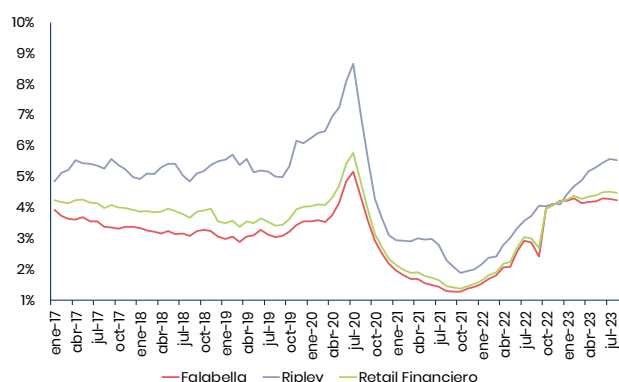
Resultados Sector Retail Financiero:

Banco Falabella anotó una caída en utilidad de -90,3% a/a, hasta los \$1.574 millones, afectado principalmente por un mayor gasto en provisiones (90,3% a/a), mayores gastos de apoyo (14,6% a/a) y una caída en el MIN (-13,3% a/a), contrarrestando el mejor resultado en tesorería y el alza en comisiones netas (59,7% a/a). En términos de colocaciones, estas disminuyeron -11,0% a/a, donde la morosidad alcanzó un 4,2% (2,9% agosto 2022). Finalmente, la cobertura del banco disminuyó hasta 1,91 veces (2,47x un año atrás).

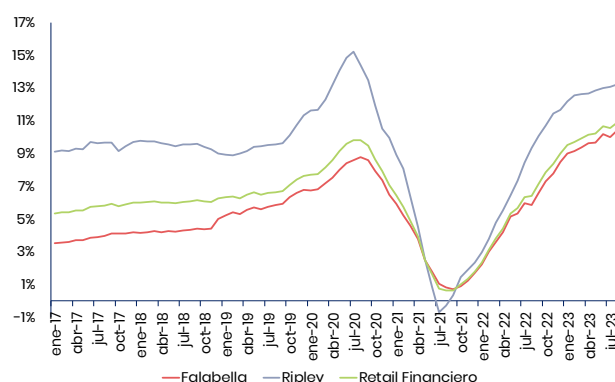
En el caso de Banco Ripley, este registró una utilidad de \$69 millones (frente a -\$1.392 mm un año atrás), asociado a mayores comisiones netas (15,2% a/a), un alza en el MIN (12,2% a/a) y menores gastos de apoyo (-2,1% a/a). Por otro lado, el gasto en provisiones aumentó 13,9% a/a. En el caso de la morosidad, esta se ubicó en 5,5%, frente al 3,7% registrado en agosto 2022, con una cobertura de 2,29 veces (3,42x un año atrás). Finalmente, las colocaciones registraron una baja de -1,7% a/a.

	Utilidad Mensual (MM\$)				Utilidad Acumulada (MM\$)		
	ago-23	ago-22	Var. a/a	Var. m/m	ago-23	ago-22	Var.
Banco Falabella	1.575	16.248	-90,3%	-77,6%	16.925	82.730	-79,5%
Banco Ripley	69	-1.392	-105,0%	-93,2%	2.918	13.792	-78,8%
Retail Financiero	1.644	14.856	-88,9%	-79,6%	19.843	96.522	-79,4%

Morosidad



Costo por riesgo



- Fuente: SBIF, Departamento de estudios
- Retail Financiero solo considera Banco Falabella y Banco Ripley

DEPARTAMENTO DE ESTUDIOS

Felipe Jaque S.
Economista Jefe
felipe.jaque@security.cl

Paulina Barahona N.
Subgerente Renta Fija Corporativa
paulina.barahona@security.cl

Eduardo Salas V.
Economista Senior
eduardo.salas@security.cl

Roberto Valladares R.
Analista Senior de Inversiones
roberto.valladares@security.cl

Juan Ignacio Vicencio F.
Analista de Inversiones
juan.vicencio@security.cl

César Guzmán B.
Gerente Macroeconomía
cesar.guzman@security.cl

Nicolás Libuy I.
Subgerente Renta Variable Local
nicolas.libuy@security.cl

Marcela Calisto H.
Economista
marcela.calisto@security.cl

Felipe Molina R.
Analista de Inversiones
felipe.molinar@security.cl

Josefina Koljatic S.
Analista de Inversiones
josefina.koljatic@security.cl

Este informe puedes descargarlo desde nuestro sitio web inversionessecurity.cl

Av. Apoquindo #3150, Piso 7, Las Condes. Santiago, Chile.
inversionessecurity.cl • inv@security.cl • (56 2) 2581 5600

INVERSIONES security

Este informe no constituye oferta a firme de compra ni venta de valores, no compromete a Grupo Security ni a sus filiales o empresas relacionadas. Este informe ha sido preparado en base a información pública, proveniente de fuentes a nuestro juicio confiables. Sin embargo, podría contener eventualmente algún error, que de modo alguno compromete la responsabilidad de los autores de este informe. Asimismo, los precios o valores indicados pueden presentar variaciones con respecto a lo informado. Las inversiones especificadas en este informe pueden no resultar adecuadas para todos los inversionistas. Éstos deben tomar sus propias decisiones según sus objetivos y sus niveles de riesgo específicos. Ninguna parte de este documento puede ser (i) copiada o duplicada por cualquier forma o medio, o (ii) redistribuida sin el previo consentimiento escrito de Grupo Security.