

Ocupación Sigue Estancada en el Margen

César Guzmán B.

GERENTE MACROECONOMÍA
cesar.guzman@security.cl

Las cifras del mercado laboral correspondientes al trimestre móvil julio–septiembre, difundidas hoy por el INE, mostraron que **la ocupación creció 2% interanual en septiembre** (gráfico 1), consistente con 180 mil nuevos empleos en un año.

En el mes se evidenció un alza de 18 mil puestos, situándose en el mismo nivel que a principios de este año (gráfico 2).

Por su parte, la fuerza de trabajo creció 3% en términos interanuales (gráfico 1), mientras que en el mes se mantuvo prácticamente estable (gráfico 2). Como resultado, la **tasa de desempleo** siguió aumentando en términos interanuales desde 8% en septiembre de 2022 hasta 8,9% en 2023, aunque retrocedió levemente respecto al registro previo de 9% (gráfico 3).

GRÁFICO 1: EMPLEO Y FUERZA DE TRABAJO
(var % interanual)

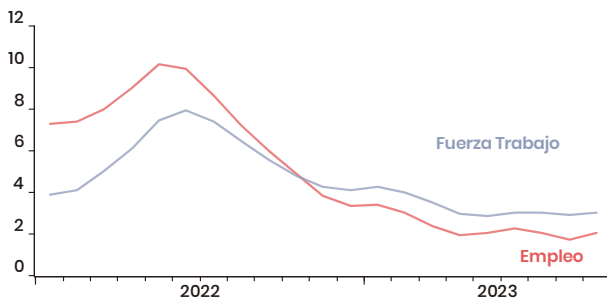


GRÁFICO 2: EMPLEO Y FUERZA DE TRABAJO
(miles de personas)

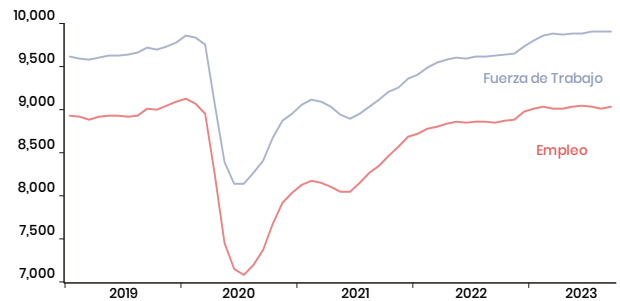


GRÁFICO 3: TASA DE DESEMPLEO
(%)

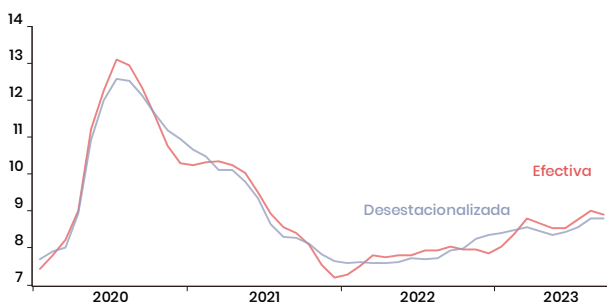
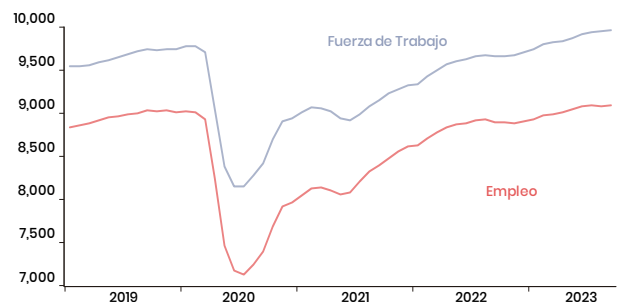


GRÁFICO 4: EMPLEO Y FUERZA DE TRABAJO
(Desestacionalizado, miles de personas)



Fuente: Estudios Security, INE.

En términos de niveles desestacionalizados, la ocupación mostró un alza de 0,1% en septiembre con respecto a agosto (gráfico 4). Si bien esta alza no la preveíamos, no cambia nuestra visión respecto a que el estancamiento en la actividad económica, se seguiría traduciendo en un estancamiento en la creación de empleos en los próximos trimestres.

Por su parte, la fuerza de trabajo corregida por estacionalidad ha seguido aumentando en los últimos meses (gráfico 4). En particular en septiembre el incremento fue de 0,1%, lo que llevó a una mantención en el nivel de la tasa de desocupación sin estacionalidad en 8,8% (gráfico 3).

Por su parte, la desagregación por categorías mostró que los empleos asalariados crecieron 2,8% interanual, consistente con una creación de 178 mil puestos de trabajo, mientras que los trabajos por cuenta propia aumentaron 0,9% equivalente a 18 mil nuevas plazas en un año (gráfico 5).

GRÁFICO 5: EMPLEOS POR CATEGORÍA
(var % interanual)

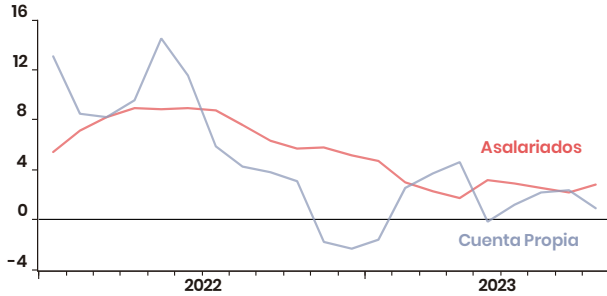


GRÁFICO 6: EMPLEOS POR CATEGORÍA
(miles de personas)

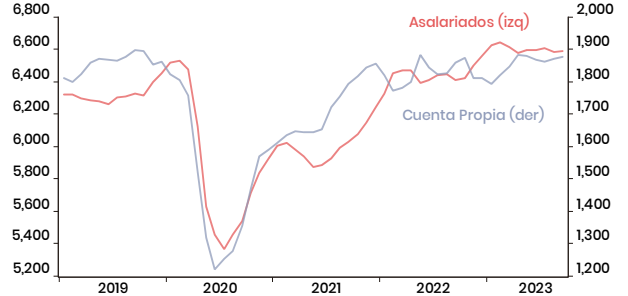


GRÁFICO 7: EMPLEOS FORMALES E INFORMALES
(var % interanual)

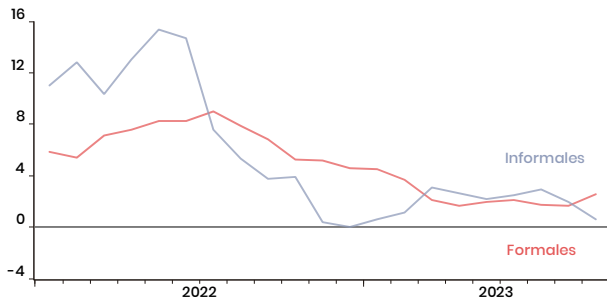
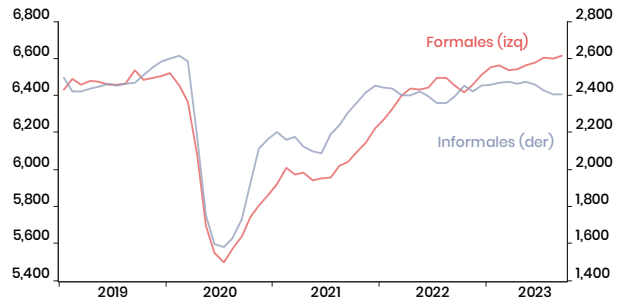


GRÁFICO 8: EMPLEOS FORMALES E INFORMALES
(miles de personas)



Fuente: Estudios Security, INE.

En términos mensuales, se observa que los empleos asalariados (sin desestacionalizar) se mantuvieron prácticamente en el mismo nivel, mientras que los por cuenta propia aumentaron en 7 mil (gráfico 6).

Al desagregar entre empleos formales e informales, la variación interanual fue de 2,6% y 0,6%, respectivamente, (gráfico 7). En número de plazas en un año, los formales registraron un aumento de 166 mil y los informales de 14 mil (gráfico 8).

En definitiva:

El panorama del mercado laboral sigue mostrando un estancamiento del empleo, el que debería prolongarse en lo que queda del año.

Ello por cuanto prevemos cierta mantención en el nivel de la actividad económica, que resultaría en un PIB que no crece respecto a 2022.

Seguimos previendo una prolongación en la divergencia entre la fuerza de trabajo y el empleo y que se traduciría en alzas adicionales –pero graduales– de la tasa de desocupación con el correr de los meses.

Así, la tasa de desempleo promediaría cerca de 9% este año, y subiría hasta 9,5% el próximo.