

Empleo Desestacionalizado Cae en el Margen

César Guzmán B.

GERENTE MACROECONOMÍA
cesar.guzman@security.cl

Las cifras del mercado laboral correspondientes al trimestre móvil octubre-diciembre, difundidas hoy por el INE, mostraron que **la ocupación creció 0,9% interanual** (gráfico 1), consistente con 83 mil nuevos empleos en un año y 20 mil puestos más que en noviembre (gráfico 2).

Por su parte, la fuerza de trabajo creció 0,5% en términos interanuales (gráfico 1), mientras que en el mes subió apenas en 6.700 personas (gráfico 2). Como resultado, la **tasa de desempleo** bajó en términos interanuales desde 8,5% hasta 8,1%, mientras que en términos desestacionalizados subió marginalmente desde 8,4% en noviembre a 8,5% en diciembre (gráfico 3).

GRÁFICO 1: EMPLEO Y FUERZA DE TRABAJO
(var % interanual)

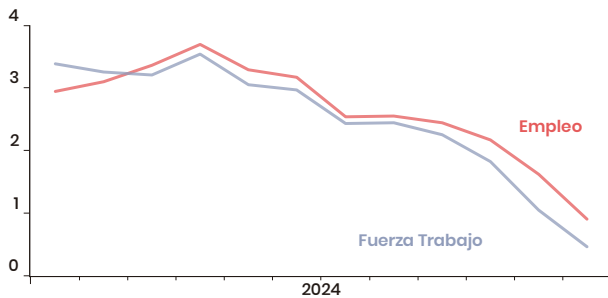


GRÁFICO 2: EMPLEO Y FUERZA DE TRABAJO
(miles de personas)

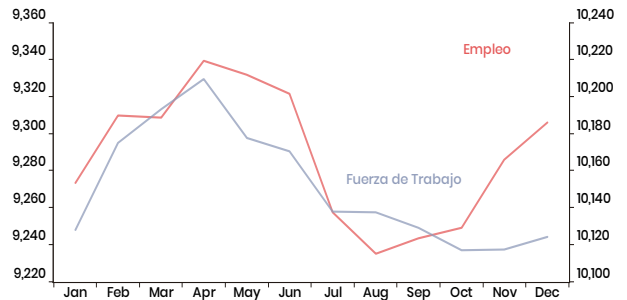


GRÁFICO 3: TASA DE DESEMPLEO
(%)

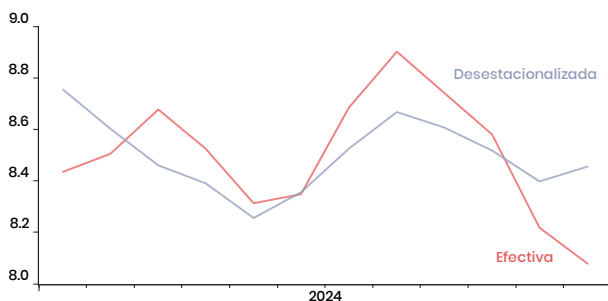
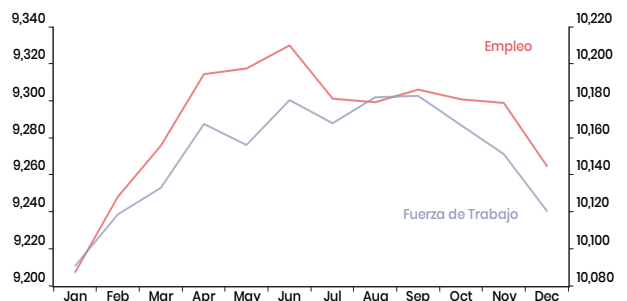


GRÁFICO 4: EMPLEO Y FUERZA DE TRABAJO
(Desestacionalizado, miles de personas)

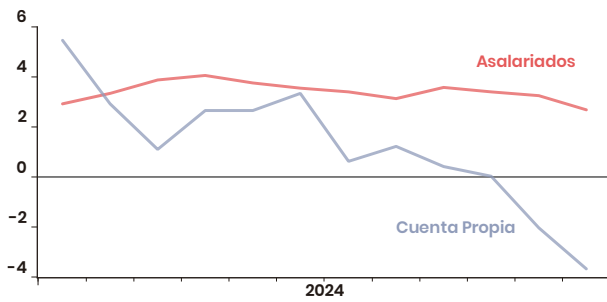
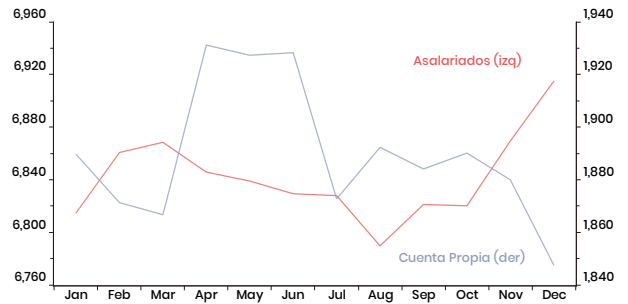
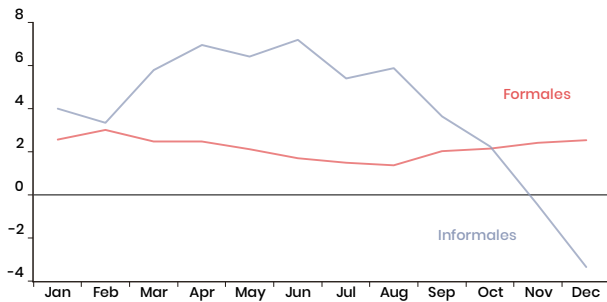
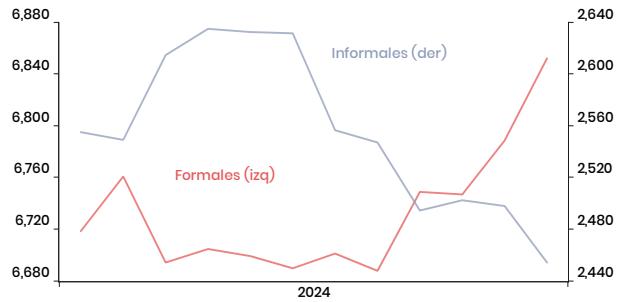


Fuente: Estudios Security, INE.

Si bien la ocupación subió en diciembre, responde a factores estacionales. De hecho, en términos desestacionalizados, la ocupación retrocedió 0,4% diciembre con respecto a noviembre (gráfico 4). Por su parte, la fuerza de trabajo bajó -0,3% en el mes (gráfico 4), lo que llevó al leve aumento en la tasa de desocupación corregida por estacionalidad (gráfico 3).

Por su parte, la desagregación por categorías mostró que los empleos asalariados crecieron 2,7% interanual, consistente con una creación de 180 mil puestos de trabajo, mientras que los trabajos por cuenta propia se contrajeron -3,7% respecto a diciembre de 2023 (gráfico 5), eliminando 71 mil plazas.

En términos mensuales, se observa que los empleos por cuenta propia (sin desestacionalizar) disminuyeron en 32 mil, mientras que los asalariados aumentaron en 45 mil (gráfico 6).

GRÁFICO 5: EMPLEOS POR CATEGORÍA
(var % interanual)GRÁFICO 6: EMPLEOS POR CATEGORÍA
(miles de personas)GRÁFICO 7: EMPLEOS FORMALES E INFORMALES
(var % interanual)GRÁFICO 8: EMPLEOS FORMALES E INFORMALES
(miles de personas)

Fuente: Estudios Security, INE.

Al desagregar entre empleos formales e informales, la variación interanual fue de 2,5% y -3,4%, respectivamente, (gráfico 7). En número de plazas en un año, los formales registraron un aumento de 168 mil, mientras que los informales retrocedieron en -85 mil (gráfico 8).

En definitiva:

Una primera lectura de las cifras podría ser positiva, ya que la tasa de desempleo está bajando. No obstante, la desagregación muestra que es debido a una moderación mayor de la fuerza de trabajo que a una mejora del empleo.

Peor aún, en el margen el empleo se contrajo, reflejando una debilidad del mercado laboral, que podría prolongarse durante 2025.

La tasa de desempleo podría subir levemente en los próximos meses respondiendo principalmente a factores estacionales, pero debería mantenerse fluctuando entre 8,5% y 9% en promedio en el año.