

Creación de Empleos Sigue muy Contenida en el Margen

César Guzmán B.

GERENTE MACROECONOMÍA
cesar.guzman@security.cl

Las cifras del mercado laboral correspondientes al trimestre móvil febrero-abril, difundidas hoy por el INE, mostraron que **la ocupación creció 0,2% interanual** (gráfico 1), consistente con 20 mil nuevos empleos en un año, aunque 30 mil puestos menos que en marzo (gráfico 2).

Por su parte, la fuerza de trabajo creció 0,6% en términos interanuales (gráfico 1), mientras que en el mes bajó en 17 mil personas (gráfico 2). Como resultado, la **tasa de desempleo** se situó en 8,8%, por sobre el 8,5% de abril de 2024, mientras que en términos desestacionalizados subió desde 8,5% a 8,7% (gráfico 3).

GRÁFICO 1: EMPLEO Y FUERZA DE TRABAJO
(var % interanual)

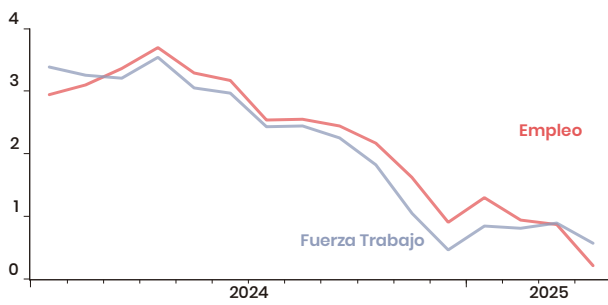


GRÁFICO 2: EMPLEO Y FUERZA DE TRABAJO
(miles de personas)

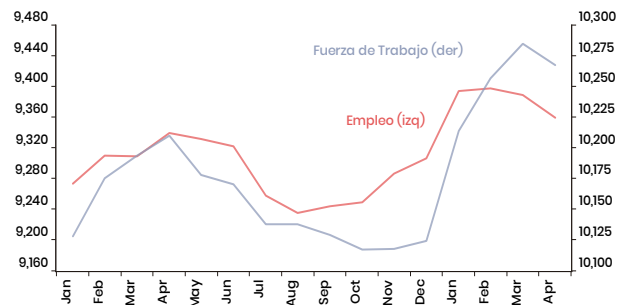


GRÁFICO 3: TASA DE DESEMPLEO
(%)

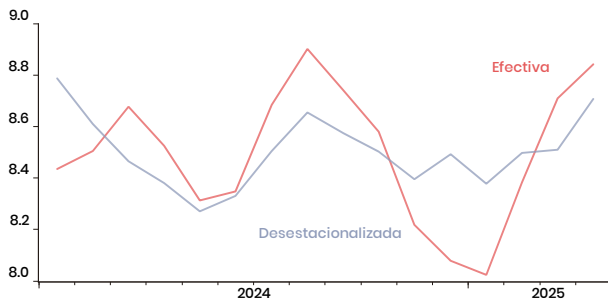
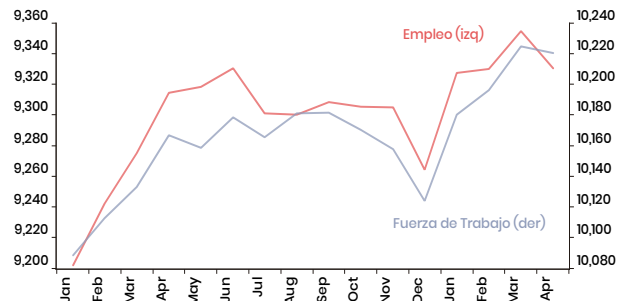


GRÁFICO 4: EMPLEO Y FUERZA DE TRABAJO
(Desestacionalizado, miles de personas)



Fuente: Estudios Security, INE.

La ocupación en términos desestacionalizados bajó -0,3% en abril (gráfico 4). La ocupación revirtió el alza de marzo, con lo cual se ubicó al mismo nivel que en enero de este año. Por su parte, la fuerza de trabajo no mostró variación en el mes (gráfico 4), lo que llevó al mencionado incremento en la tasa de desocupación corregida por estacionalidad (gráfico 3).

Por su parte, la desagregación por categorías mostró que los empleos asalariados crecieron 1,4% interanual, consistente con una creación de 93 mil puestos de trabajo, mientras que los trabajos por cuenta propia disminuyeron en -2,9% respecto a abril de 2024 (gráfico 5), perdiendo 56 mil plazas en un año.

En términos mensuales, se observa que los empleos por cuenta propia (sin desestacionalizar) bajaron en 4 mil, mientras que los asalariados lo hicieron en 35 mil (gráfico 6).

GRÁFICO 5: EMPLEOS POR CATEGORÍA (var % interanual)

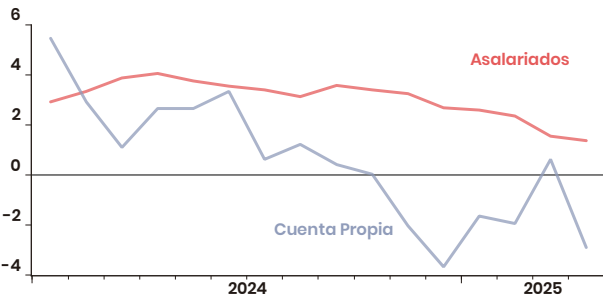


GRÁFICO 6: EMPLEOS POR CATEGORÍA (miles de personas)

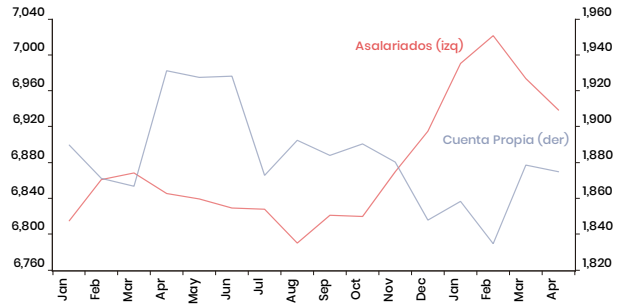


GRÁFICO 7: EMPLEOS FORMALES E INFORMALES (var % interanual)

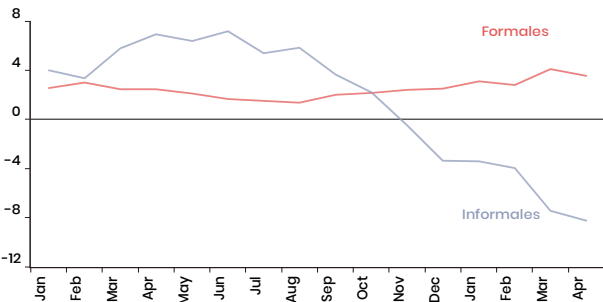
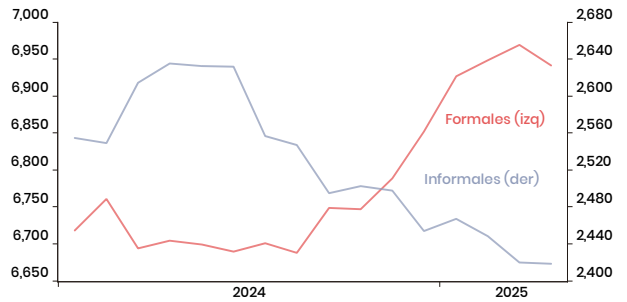


GRÁFICO 8: EMPLEOS FORMALES E INFORMALES (miles de personas)



Fuente: Estudios Security, INE.

Al desagregar entre empleos formales e informales, la variación interanual fue de 3,5% y -8,2%, respectivamente, (gráfico 7). En número de plazas en un año, los formales registraron un aumento de 237 mil, mientras que los informales retrocedieron en -217 mil (gráfico 8).

Las cifras siguen mostrando un mercado laboral frágil, con una creación de empleos estancada en el margen.

La tasa de desempleo subió acorde a lo previsto por nosotros, respondiendo a factores estacionales, y lo más probable es que lo siga haciendo en la medida que se acerque el invierno.

Pero también subió la tasa de desempleo corregida por estacionalidad.

Hacia adelante, en la medida que la demanda interna vaya mostrando una mejora, deberíamos tener una recuperación en la creación de empleos.